

2. プリンタードライバー画面と設定方法

プリンタードライバー画面の説明と、設定方法についての説明です。

2

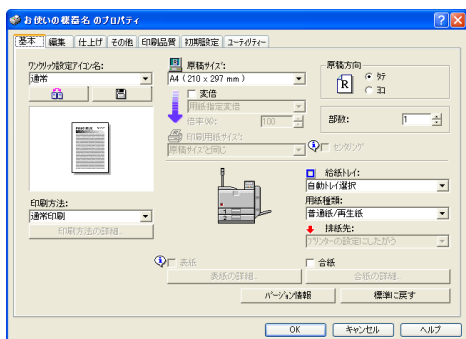
2 種類の操作画面

プリンタードライバーの設定画面は「機能別ウィンドウ」と「ワンクリック設定」の2つの表示タイプがあります。

本書では「機能別ウィンドウ」の画面例を使用しています。表示タイプの切り替え方について詳しくはヘルプの「プリンタードライバーのウィンドウタイプを切り替える」を参照してください。

◆ 機能別ウィンドウ

印刷のたびに設定を変更することが多く、さまざまな印刷をする方向向いているウィンドウタイプです。



◆ ワンクリック設定

あまり印刷条件を変えず、いつも決まった印刷のしかたをする方向向いているウィンドウタイプです。



ワンクリック設定の表示はオプションの装着状態によって変化することがあります。

Windows 2000 の場合

Windows 2000 で、プリンタードライバーの設定画面を表示させる方法です。

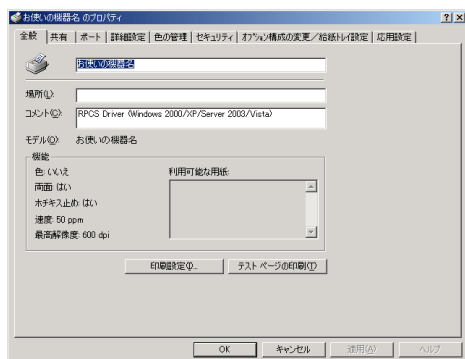
2

Windows 2000 で [プリンタ] ウィンドウからプロパティを表示する

[プリンタ] ウィンドウのプロパティから、プリンタードライバーの設定画面を表示する方法です。

★重要

- ・プリンターのプロパティの内容を変更するには「プリンタの管理」のアクセス権が必要です。内容を変更するときは、Administrators または Power Users グループのメンバーとしてログオンしてください。
 - ・プリンターのプロパティの設定をユーザーごとに変えることはできません。プリンタープロパティで行った設定が、このプリンタードライバーを使って印刷するすべてのユーザーの設定になります。
 - ・アプリケーションによっては、ここで設定した初期値が反映されない場合があります。
- [プリンタ] ウィンドウからプリンターのプロパティを表示させると、[全般]、[共有]、[ポート]、[詳細設定]、[色の管理]、[セキュリティ]、[オプション構成の変更/給紙トレイ設定]、[応用設定] タブが表示されます。



[全般]、[共有]、[ポート]、[詳細設定]、[色の管理]、[セキュリティ] タブは Windows 2000 が追加するタブで、Windows 2000 の機能に関する設定を行います。
[オプション構成の変更/給紙トレイ設定]、[応用設定] タブはプリンターに関する設定を行うタブです。

1 [スタート] ボタンをクリックし、[設定] をポイントし、[プリンタ] をクリックします。

2 初期値を設定するプリンターのアイコンをクリックして反転表示させ、[ファイル] メニューの [プロパティ] をクリックします。
プリンターのプロパティが表示されます。

↓補足

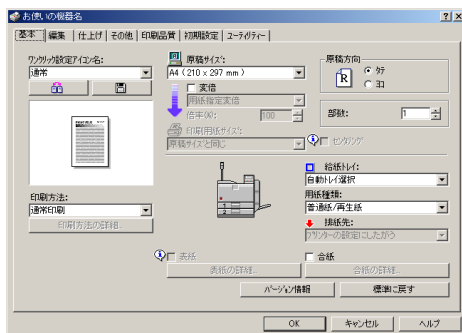
- ・ここでの設定が、すべてのアプリケーションでの設定の初期値になります。
- ・設定方法の詳細は、プリンタードライバーのヘルプを参照してください。

Windows 2000 で [プリンタ] ウィンドウから印刷設定を表示する

[プリンタ] ウィンドウの印刷設定から、プリンタードライバの設定画面を表示する方法です。

★重要

- ・印刷設定（ドキュメントプロパティ）は、設定項目によって動作が異なります。プリンタードライバごとやプリンターアイコンごと、プリンターアイコンごとのユーザーごとに、それぞれの設定を保持できる設定項目があります。
 - ・アプリケーションによっては、ここで設定した初期値が反映されない場合があります。
- [プリンタ] ウィンドウから印刷設定を表示させると、[基本]、[編集]、[仕上げ]、[その他]、[印刷品質]、[初期設定]、[ユーティリティ] タブが表示されます。



[基本]、[編集]、[仕上げ]、[その他]、[印刷品質] タブはプリンタードライバの印刷に関する設定を行うタブです。このタブで行った設定が、すべてのアプリケーションで印刷するための設定の初期値になります。

- 1 [スタート] ボタンをクリックし、[設定] をポイントし、[プリンタ] をクリックします。
- 2 初期値を設定するプリンターのアイコンをクリックして反転表示させ、[ファイル] メニューの [印刷設定] をクリックします。
印刷設定が表示されます。

↓補足

- ・ここでの設定がアプリケーションから印刷するときに必要な設定の初期値になります。
- ・設定方法の詳細は、プリンタードライバのヘルプを参照してください。

Windows 2000 でアプリケーションからプロパティを表示する

Windows 2000 で、アプリケーションからプリンタードライバーの設定画面を表示させる方法です。

アプリケーションから印刷ダイアログを表示させると、[全般]、[基本]、[編集]、[仕上げ]、[表紙 / 合紙]、[その他]、[印刷品質]、[初期設定]、[ユーティリティー] タブが表示されます。



[全般] タブは Windows 2000 が追加するタブで、Windows 2000 の機能に関する設定を行います。

[基本]、[編集]、[仕上げ]、[表紙 / 合紙]、[その他]、[印刷品質] タブには [プリンタ] ウィンドウから表示させた印刷設定の内容が初期値として表示されますので、アプリケーションからの印刷時は必要な項目を変更して印刷します。

印刷を行うアプリケーションだけに有効な設定をするには、プリンターのプロパティをアプリケーションから表示させて設定します。ここでは Windows 2000 に付属の「ワードパッド」を例に説明します。

1 [ファイル] メニューの [印刷] をクリックします。

「印刷」ダイアログが表示されます。

印刷部数や印刷範囲など基本的な項目は、プリンターのプロパティを開かなくても、このダイアログで指定できます。

2 プリンターを選択し、右クリックして [プロパティ] をクリックします。

プリンターのプロパティが表示されます。

補足

- ここでの設定は印刷するアプリケーションでのみ有効な設定です。
- アプリケーションによっては印刷の初期値を変更するものもあります。
- 実際の表示の手順はアプリケーションによって多少異なります。詳細はアプリケーションの説明書やヘルプを参照してください。
- アプリケーションの「印刷」ダイアログから表示したプロパティは、一般ユーザーでも変更することができます。
- 設定方法の詳細は、プリンタードライバーのヘルプを参照してください。

Windows XP、Windows Server 2003/2003 R2 の場合

Windows XP、Windows Server 2003/2003 R2 で、プリンタードライバーの設定画面を表示させる方法です。

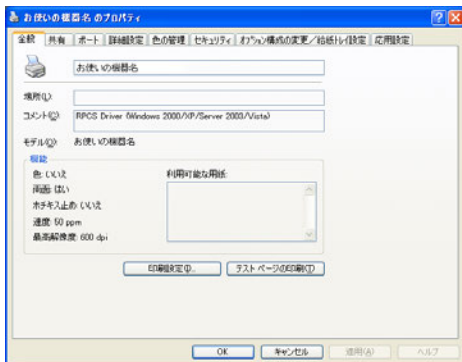
2

Windows XP、Windows Server 2003/2003 R2 で [プリンタと FAX] ウィンドウからプロパティを表示する

[プリンタと FAX] ウィンドウのプロパティから、プリンタードライバーの設定画面を表示させる方法です。

★重要

- Windows XP Professional および Windows Server 2003/2003 R2 でご使用の場合、プリンターのプロパティの内容を変更するには「プリンタの管理」のアクセス権が必要です。内容を変更するときは、Administrators または Power Users グループのメンバーとしてログオンしてください。
 - プリンターのプロパティの設定をユーザーごとに変えることはできません。プリンタープロパティで行った設定が、このプリンタードライバーを使って印刷するすべてのユーザーの設定になります。
 - アプリケーションによっては、ここで設定した初期値が反映されない場合があります。
- [プリンタと FAX] ウィンドウからプリンターのプロパティを表示させると、[全般]、[共有]、[ポート]、[詳細設定]、[色の管理]、[セキュリティ]、[オプション構成の変更/給紙トレイ設定]、[応用設定] タブが表示されます。



[全般]、[共有]、[ポート]、[詳細設定]、[色の管理]、[セキュリティ] タブは Windows XP、Windows Server 2003/2003 R2 が追加するタブで、Windows XP、Windows Server 2003/2003 R2 の機能に関する設定を行います。

[オプション構成の変更/給紙トレイ設定]、[応用設定] タブはプリンターに関する設定を行うタブです。

- 1 [スタート] ボタンをクリックし、[プリンタと FAX] をクリックします。
- 2 初期値を設定するプリンターのアイコンをクリックして反転表示させ、[ファイル] メニューの [プロパティ] をクリックします。
プリンターのプロパティが表示されます。

↓ 補足

- ・ここでの設定が、すべてのアプリケーションでの設定の初期値になります。
- ・設定方法の詳細は、プリンタードライバーのヘルプを参照してください。

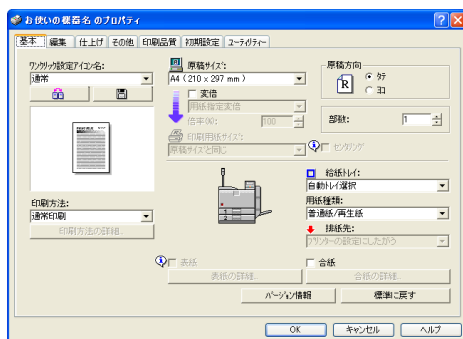
2

Windows XP、Windows Server 2003/2003 R2 で [プリンタと FAX] ウィンドウから印刷設定を表示する

[プリンタと FAX] ウィンドウの印刷設定から、プリンタードライバーの設定画面を表示させる方法です。

★ 重要

- ・印刷設定をユーザーごとに変えることはできません。印刷設定で行った設定が、このプリンタードライバーを使って印刷するすべてのユーザーの初期値になります。
 - ・アプリケーションによっては、ここで設定した初期値が反映されない場合があります。
- [プリンタと FAX] ウィンドウから印刷設定を表示させると、[基本]、[編集]、[仕上げ]、[その他]、[印刷品質]、[初期設定]、[ユーティリティ] タブが表示されます。



これらのタブはプリンタードライバーの印刷に関する設定を行うタブです。このタブで行った設定が、すべてのアプリケーションで印刷するための設定の初期値になります。

- 1 [スタート] ボタンをクリックし、[プリンタと FAX] をクリックします。
- 2 初期値を設定するプリンターのアイコンをクリックして反転表示させ、[印刷設定] をクリックします。
印刷設定が表示されます。

↓ 補足

- ・ここでの設定がアプリケーションから印刷するときに必要な設定の初期値になります。
- ・設定方法の詳細は、プリンタードライバーのヘルプを参照してください。

Windows XP、Windows Server 2003/2003 R2 でアプリケーションからプロパティを表示する

Windows XP、Windows Server 2003/2003 R2 で、アプリケーションからプリンタードライバーの設定画面を表示させる方法です。

アプリケーションから印刷ダイアログを表示させると、[基本]、[編集]、[仕上げ]、[その他]、[印刷品質]、[初期設定]、[ユーティリティ] タブが表示されます。

2



これらのタブには [プリンタと FAX] ウィンドウから表示させた印刷設定の内容が初期値として表示されますので、アプリケーションからの印刷時は必要な項目を変更して印刷します。

印刷を行うアプリケーションだけに有効な設定をするには、プリンターのプロパティをアプリケーションから表示させて設定します。ここでは Windows XP に付属の「ワードパッド」を例に説明します。

1 [ファイル] メニューの [印刷] をクリックします。

2 プリンターを選択し、[詳細設定] をクリックします。

「印刷設定」ダイアログが表示されます。

補足

- ここでの設定は印刷するアプリケーションでのみ有効な設定です。
- アプリケーションによっては印刷の初期値を変更するものもあります。
- 実際の表示の方法はアプリケーションによって多少異なります。詳細はアプリケーションの説明書やヘルプを参照してください。
- アプリケーションの「印刷」ダイアログから表示したプロパティは、一般ユーザーでも変更することができます。
- お使いの機器によっては、表示されないタブがあります。
- 設定方法の詳細は、プリンタードライバーのヘルプを参照してください。

Windows Vista の場合

Windows Vista で、プリンタードライバーの設定画面を表示させる方法です。

2

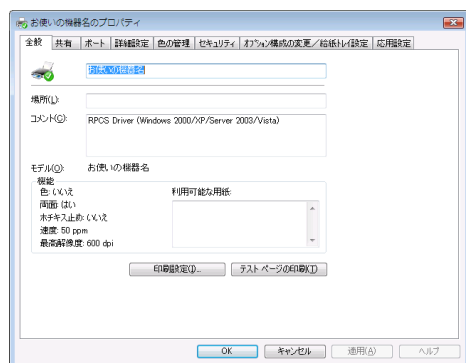
Windows Vista で [プリンタ] ウィンドウからプロパティを表示する

[プリンタ] ウィンドウから、プリンタードライバーの設定画面を表示させる方法です。

★重要

- ・プリンターのプロパティの内容を変更するには「プリンタの管理」のアクセス権が必要です。内容を変更するときは Administrators グループのメンバーとしてログオンしてください。
- ・プリンターのプロパティの設定をユーザーごとに変えることはできません。プリンタープロパティで行った設定が、このプリンタードライバーを使って印刷するすべてのユーザーの設定になります。
- ・アプリケーションによっては、ここで設定した初期値が反映されない場合があります。

Windows Vista では [全般]、[共有]、[ポート]、[詳細設定]、[色の管理]、[セキュリティ]、[オプション構成の変更 / 給紙トレイ設定]、[応用設定] タブが表示されます。



[全般]、[共有]、[ポート]、[詳細設定]、[色の管理]、[セキュリティ] タブは Windows Vista が追加するタブで、Windows Vista の機能に関する設定を行います。

[オプション構成の変更 / 給紙トレイ設定]、[応用設定] タブはプリンターに関する設定を行うタブです。

- 1 [スタート] ボタンをクリックし、[コントロールパネル] をクリックします。
- 2 [ハードウェアとサウンド] カテゴリーの中から、[プリンタ] をクリックします。
- 3 初期値を設定するプリンターのアイコンを右クリックし、表示されたメニューから [プロパティ] をクリックします。
プリンターのプロパティが表示されます。

↓補足

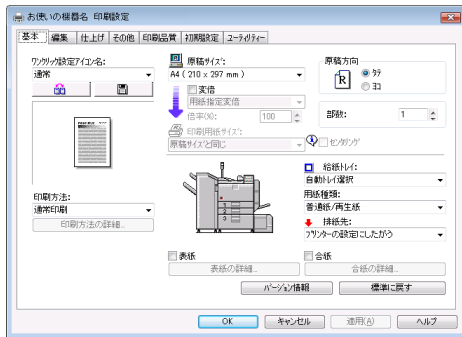
- ・ここでの設定が、すべてのアプリケーションでの設定の初期値になります。
- ・設定方法については、プリンタードライバーのヘルプを参照してください。

Windows Vista で [プリンタ] ウィンドウから印刷設定を表示する

[プリンタ] ウィンドウの印刷設定から、プリンタードライバの設定画面を表示させる方法です。

★重要

- ・印刷設定をユーザーごとに変えることはできません。印刷設定で行った設定が、このプリンタードライバを使って印刷するすべてのユーザーの初期値になります。
 - ・アプリケーションによっては、ここで設定した初期値が反映されない場合があります。
- [プリンタ] ウィンドウから印刷設定を表示させると、[基本]、[編集]、[仕上げ]、[その他]、[印刷品質]、[初期設定]、[ユーティリティ] タブが表示されます。



これらのタブはプリンタードライバの印刷に関する設定を行うタブです。このタブで行った設定が、すべてのアプリケーションで印刷するための設定の初期値になります。

- 1 [スタート] ボタンをクリックし、[コントロールパネル] をクリックします。
- 2 [ハードウェアとサウンド] のカテゴリーの中から、[プリンタ] をクリックします。
- 3 初期値を設定するプリンターのアイコンを右クリックし、表示されたメニューから [印刷設定] をクリックします。
印刷設定が表示されます。

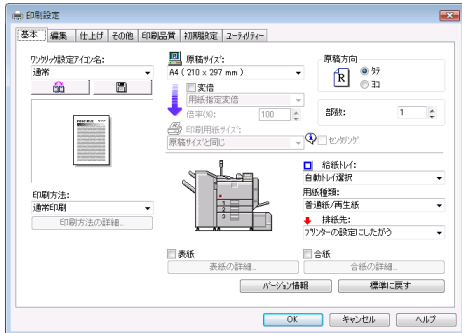
↓補足

- ・ここでの設定がアプリケーションから印刷するときに必要な設定の初期値になります。
- ・お使いの機器によっては、表示されないタブがあります。
- ・設定方法については、プリンタードライバのヘルプを参照してください。

Windows Vista でアプリケーションからプロパティを表示する

Windows Vista で、アプリケーションからプリンタードライバーの設定画面を表示させる方法です。

アプリケーションから印刷ダイアログを表示させると、[基本]、[編集]、[仕上げ]、[その他]、[印刷品質]、[初期設定]、[ユーティリティ] タブが表示されます。



これらのタブには [プリンタ] ウィンドウから表示させた印刷設定の内容が初期値として表示されますので、アプリケーションからの印刷時は必要な項目を変更して印刷します。印刷を行うアプリケーションだけに有効な設定をするには、プリンターのプロパティをアプリケーションから表示させて設定します。ここでは Windows Vista に付属の「ワードパッド」を例に説明します。

1 [ファイル] メニューの [印刷] をクリックします。

2 本機を選択し、[詳細設定] をクリックします。

「印刷設定」ダイアログが表示されます。

補足

- ここでの設定は印刷するアプリケーションでのみ有効な設定です。
- アプリケーションによっては印刷の初期値を変更するものもあります。
- 実際の表示の方法はアプリケーションによって異なります。詳しくは、アプリケーションの説明書やヘルプを参照してください。
- アプリケーションの「印刷」ダイアログから表示したプロパティは、標準ユーザーでも変更することができます。
- お使いの機器によっては、表示されないタブがあります。
- 設定方法については、プリンタードライバーのヘルプを参照してください。