

安全に正しくお使いいただくために、操作の前には必ず「安全上のご注意・操作ガイドの使いかた」
 ④「安全上のご注意」をお読みください。

1 パソコンと本機の設置環境を確認する

警告

- 機械の近くまたは内部で可燃性のスプレーや引火性溶剤などを使用しないでください。引火による火災や感電の原因になります。
- この機械の上や近くに花瓶、植木鉢、コップ、化粧品、薬品、水などの入った容器または小さな金属物を置かないでください。こぼれたり、中に入ったりすると、火災や感電の原因になります。

警告

- 機械は電源コンセントにできるだけ近い位置に設置し、異常時に電源プラグを容易に外せるようにしてください。

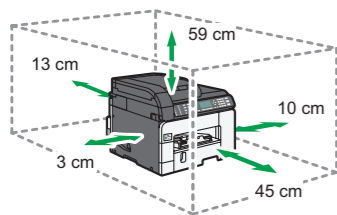
注意

- 湿気やほこりの多い場所に置かないでください。火災や感電の原因になります。
- ぐらついた台の上や傾いた所など不安定な場所に置かないでください。落ちたり、倒れたりして、けがの原因になります。
- この機器の上に重いものを置かないでください。置いたもののバランスがずれて倒れたり、落下してけがの原因になります。
- この機械の通風孔をふさがしないでください。通風孔をふさぐと内部に熱がこもり火災の原因になります。

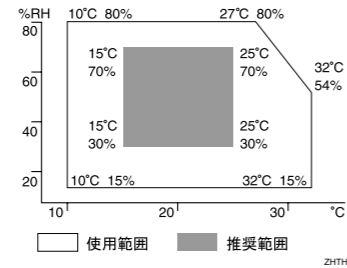
注意

- 換気の悪い部屋や狭い部屋で、長時間連続して使用するときや、大量の印刷を行うときには、部屋の換気を十分に行ってください。

1 設置する場所と環境を確認します。



DAN024



ZHT1120J

2 電源を確認します。

警告

- 表示された電源電圧以外では使用しないでください。火災や感電の原因になります。
- 表示された周波数以外では使用しないでください。火災や感電の原因になります。
- タコ足配線をしないでください。火災や感電の原因になります。
- 延長コードは使用しないでください。火災や感電の原因になります。
- 電源コードを傷つけたり、破損したり、束ねたり、加工しないでください。また、重いものをのせたり、引っ張ったり、無理に曲げたりすると電源コードをいため、火災や感電の原因になります。

警告

- 濡れた手で電源プラグを抜き差ししないでください。感電の原因になります。

警告

- 同梱されている電源コードセットは本機専用です。本機以外の電気機器には使用できません。また、同梱されている電源コードセット以外は使用しないでください。火災や感電の原因になります。
- 電源コードが傷んだり、芯線の露出・断線などが見られるときはサービス実施店に交換を依頼してください。そのまま使用すると火災や感電の原因になります。

• 100-240 V: 50/60 Hz 1.5 A

2 同梱品を確認し、梱包材を取り外す

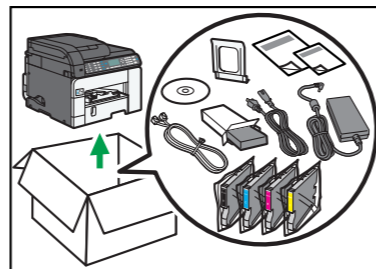
警告

- ポリ袋の WARNING 表示の意味は次のとおりです。
- 本製品に使用しているポリ袋などを乳幼児の近くに放置しないでください。口や鼻をふさぎ、窒息する恐れがあります。

注意

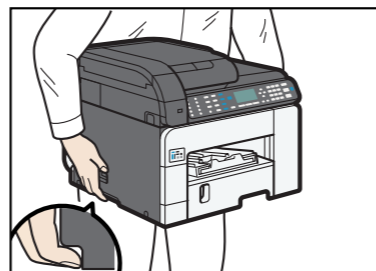
- 本機の重さは約 16 kg あります。
- 機械を移動するときは、両側面の中央下部に手をかけ、ゆっくりと体に負担がかからない状態で持ち上げてください。
- 機械を移動するときは、必ずオプションを取り外してください。無理をして持ち上げたり、乱暴に扱って落としたりすると、けがの原因になります。

1



DAN025

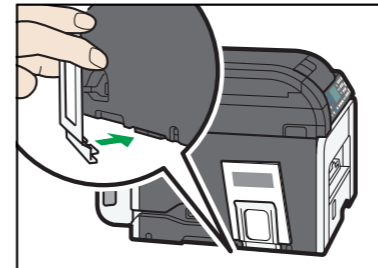
2



DAN016

3 本機を固定しているテープを取り外します。

4 「クイックガイド」を入れるマニュアルポケットを取り付けます。



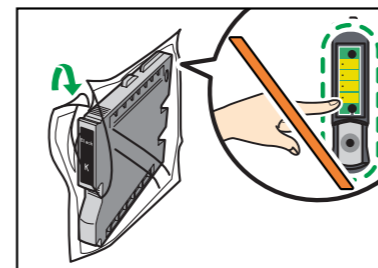
CFV103

3 SG カートリッジを取り付ける

注意

- インクは子供の手の届かないところに保管してください。
- インク（使用済みインクを含む）が目に入った場合は、速やかに流水で洗い、異状のあるときは医師に相談してください。
- インクを飲み込んだ場合は、濃い食塩水を飲ませるなどして吐き出させ、医師に相談してください。
- 紙づまりの処置やインクを補給または交換するときは、インクで衣服などを汚さないように注意してください。衣服についた場合は、冷水で洗い流してください。温水で洗うなど加熱するとインクが布に染み付き、汚れが取れなくなることがあります。
- 紙づまりの処置やインクを補給または交換をするときは、インクで手などを汚さないように注意してください。インクが手などの皮膚についた場合は、水または石鹸水でよく洗い流してください。

1



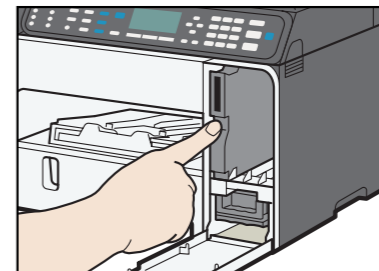
CFV077

2



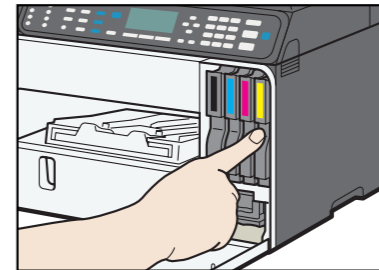
DAN017

3



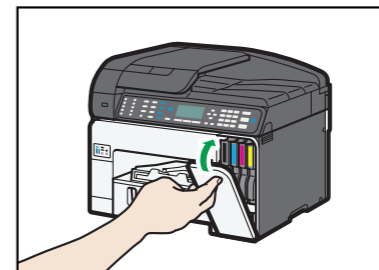
CHV078

4



CHV156

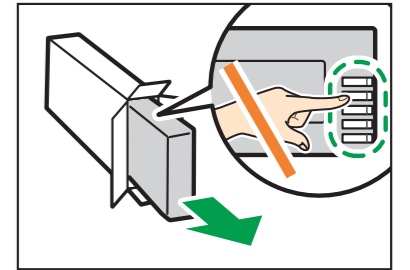
5



DAN018

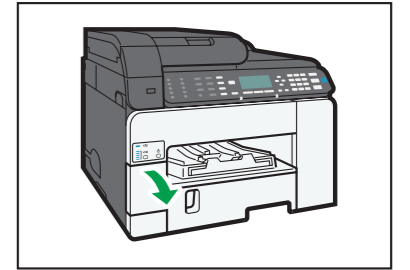
4 バッテリーを取り付ける

1



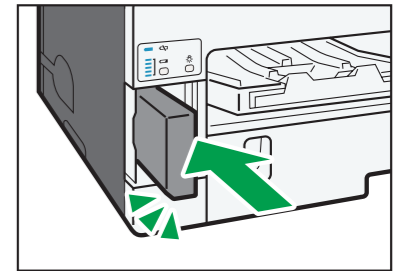
DAN019

2



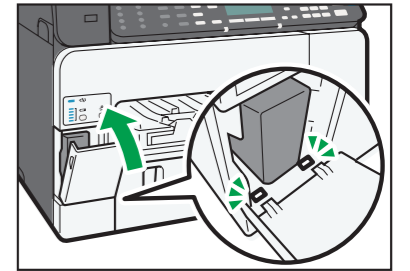
DAN020

3



DAN023

4



DAN024



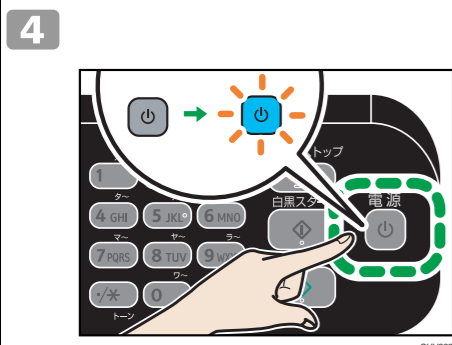
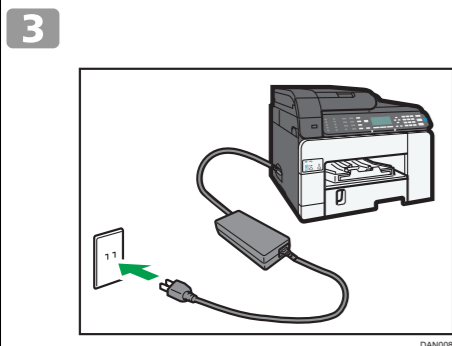
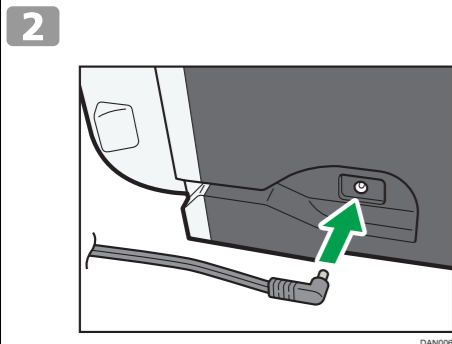
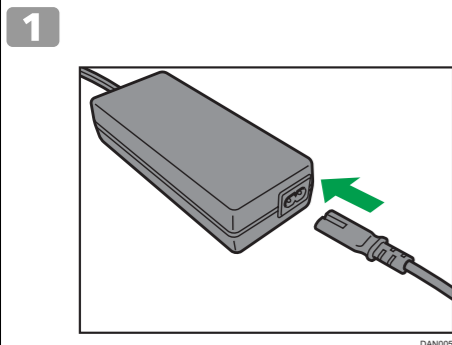
5 電源コードを接続する

警告

- 濡れた手で電源プラグを抜き差ししないでください。感電の原因になります。

注意

- 電源プラグを抜くときは、必ず電源プラグを持って抜いてください。コードが傷つき、火災や感電の原因になります。



5 本機に触れないで待ちます。

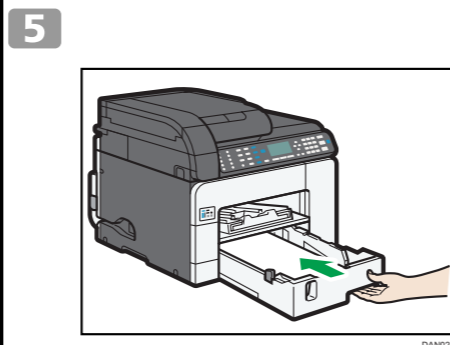
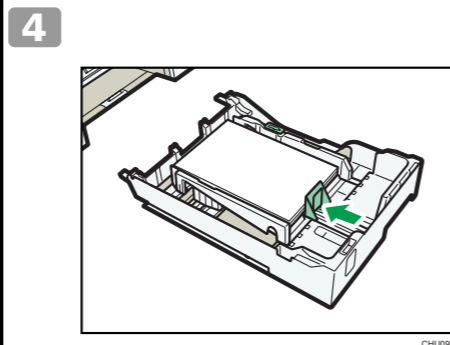
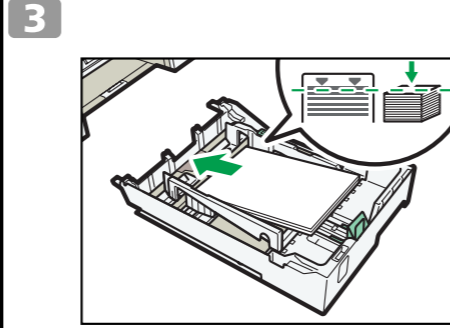
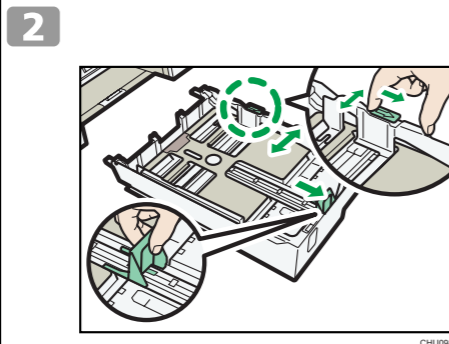
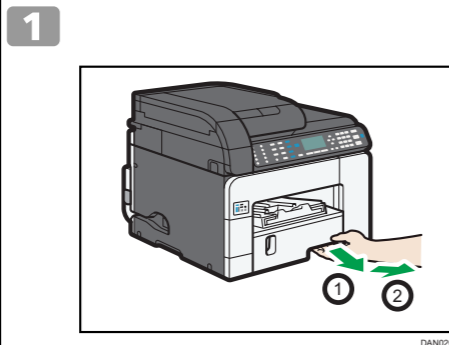


インクの供給中は、電源プラグをコンセントから抜かないでください。

6 用紙をセットする

注意

- 用紙（記録紙）を交換するときは、指を挟んだり、けがをしないように注意してください。



7 初期設定をする

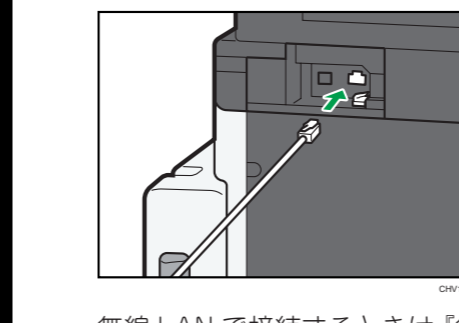
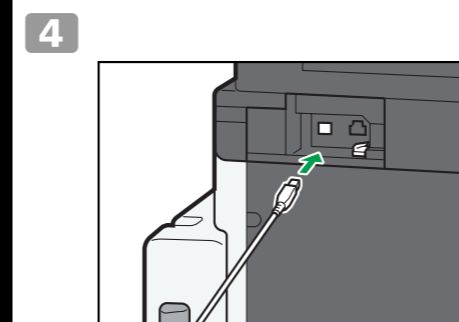
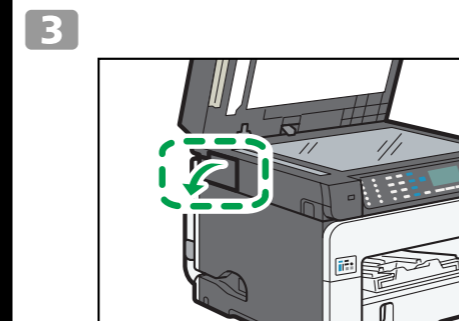
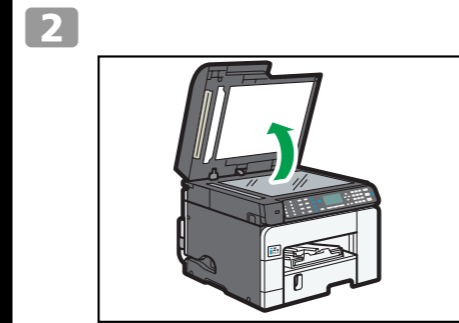
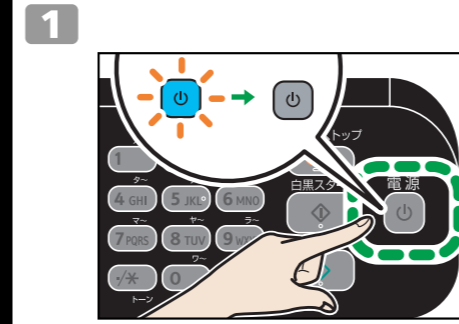
インクの初期充填が終わった後に、ファクス用のセットアップをしてください。

以下の項目を設定します。

- 日付と時刻
- 本機の名称とファクス番号

設定方法は、『ファクス設定ガイド』の「日時を設定する」と「発信元の情報を登録する」を参照してください。

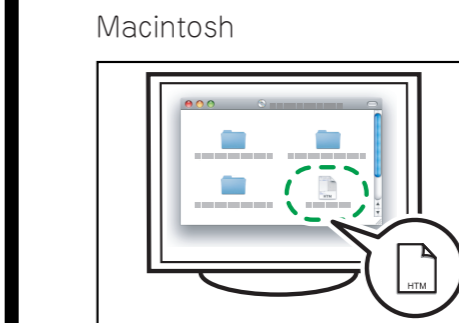
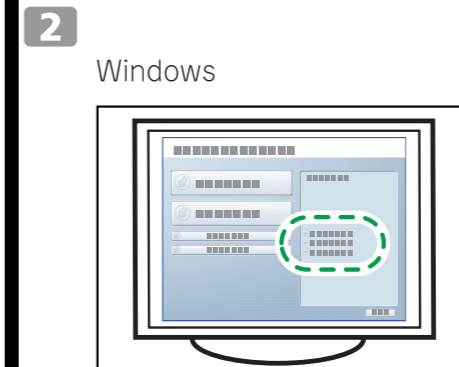
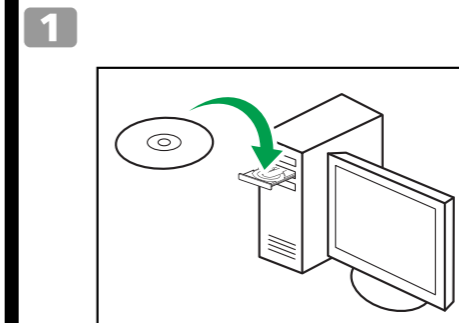
8 パソコンと接続する



無線 LAN で接続するときは『無線 LAN をお使いのお客様へ』を参照してください。

9 ドライバーをインストールする

- 各種ドライバーのインストールとネットワーク接続の設定方法は、『操作ガイド』の「接続方法に合ったソフトウェアのインストール方法」を参照してください。
- ネットワークの設定が終了したら、設定を有効にするために本体の電源を OFF/ON して再起動してください。



お問い合わせ先

消耗品に関するお問い合わせ
弊社製品に関する消耗品は、お買い上げの販売店にご注文ください。
NetRICOH のホームページからもご購入できます。
<http://www.netricoh.com/>

故障・保守サービスに関するお問い合わせ
故障・保守サービスについては、サービス実施店または販売店にお問い合わせください。
修理範囲（サービスの内容）、修理費用の目安、修理期間、手続きなどをご要望に応じて説明いたします。
転居の際は、サービス実施店または販売店にご連絡ください。
転居先の最寄りのサービス実施店、販売店をご紹介します。
<http://www.ricoh.co.jp/support/repair/index.html>

操作方法、製品の仕様に関するお問い合わせ
操作方法や製品の仕様については、「お客様相談センター（ご購入後のお客様専用ダイヤル）」にお問い合わせください。

050-3786-1666
上記番号をご利用いただけない方は、03-4330-0919 をご利用ください。

- 受付時間：平日（月～金）9時～12時、13時～17時（土日、祝祭日、弊社休業日を除く）
- 050 ビジネスダイヤルは、一部の IP 電話を除き、通話料はご利用者負担となります。
- お問合せの際に機番を確認させていただく場合があります。
- ※お問い合わせの内容は対応状況の確認と対応品質の向上のため、通話を録音・記録させていただいております。
- ※受付時間を含め、記載のサービス内容は予告なく変更になる場合があります。あらかじめご了承ください。

<http://www.ricoh.co.jp/SOUDAN/index.html>

最新ドライバーおよびユーティリティー情報
最新版のドライバーおよびユーティリティーをインターネットのリコーホームページから入手できます。
<http://www.ricoh.co.jp/download/index.html>

商標
・Microsoft®、Windows®、Windows Server®、Windows Vista® は米国 Microsoft Corporation の米国およびその他の国における登録商標または商標です。
・その他の製品名、名称は各社の商標または登録商標です。

株式会社リコー
東京都中央区銀座 8-13-1 リコービル 〒104-8222
<http://www.ricoh.co.jp>

© 2013 Ricoh Co., Ltd.

2013年10月 JA (JP) J031-6633