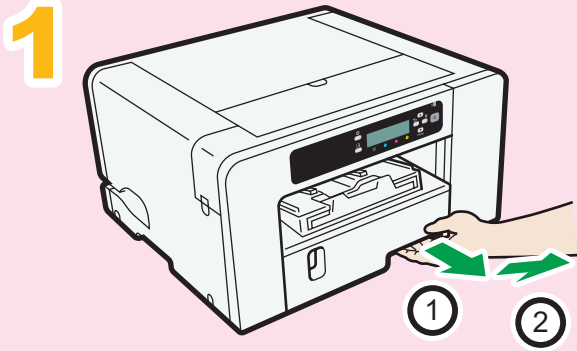
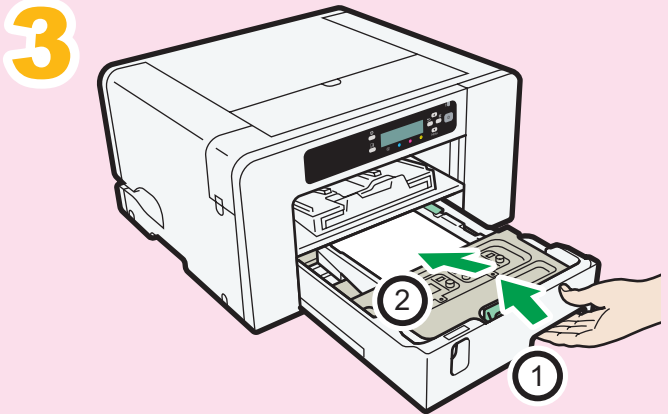


ご使用前に、この使用説明書を最後までよくお読みの上、正しくお使いください。また、この使用説明書が必要になったとき、すぐに利用できるように保管してください。安全に正しくお使いいただくために、操作の前には必ず「安全上のご注意」をお読みください。

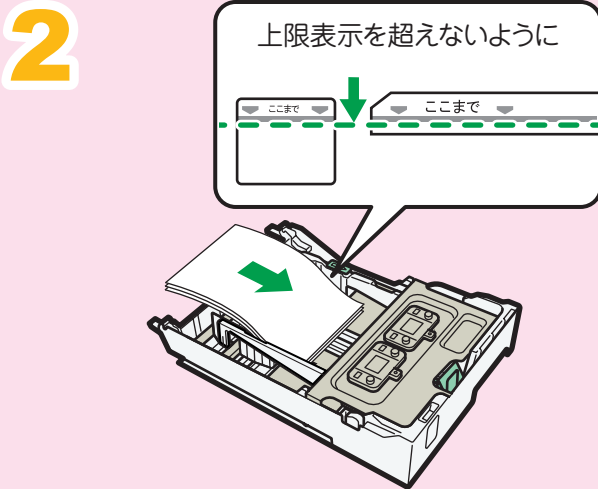
## 用紙をセットする



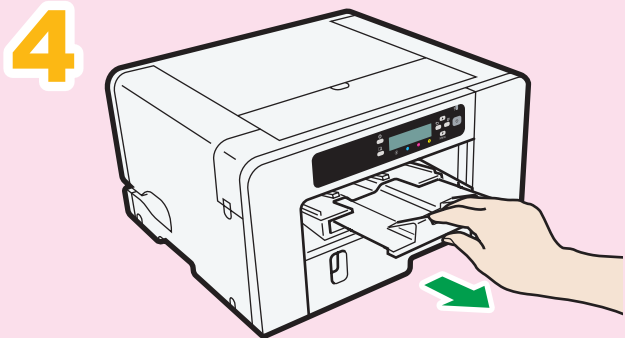
- ① トレイをつかんで引き出し、
- ② 少し持ち上げて本体から取り出します。



- ① トレイの取っ手をつかんで少し持ち上げ、
- ② 本体に突き当たるまで静かに押し込みます。



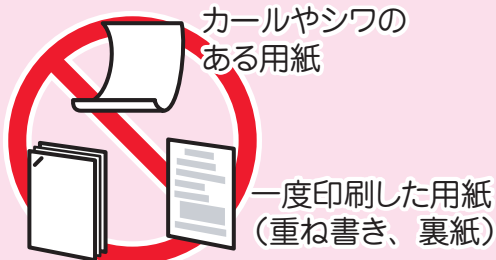
印刷する面を下にして、上限表示を超えないように用紙をセットします。



排紙トレイを延長します。

トレイに用紙が入っているときや高いところに本体を設置しているときは、トレイが落下しないよう両手でトレイを持ちます。トレイにセットできる用紙サイズはA4のみです。

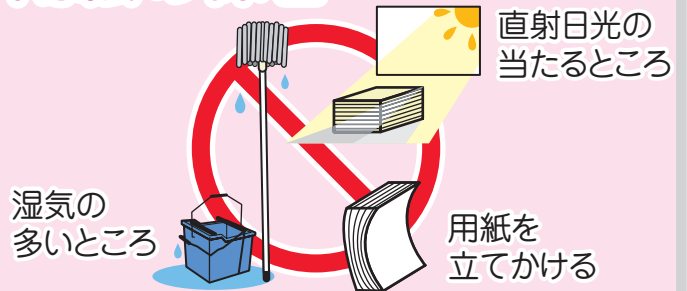
## 使えない紙



ホチキス止めた用紙  
ホチキス止めを外した用紙

紙づまりや故障の原因となることがあるので、使わないでください。

## 用紙の保管



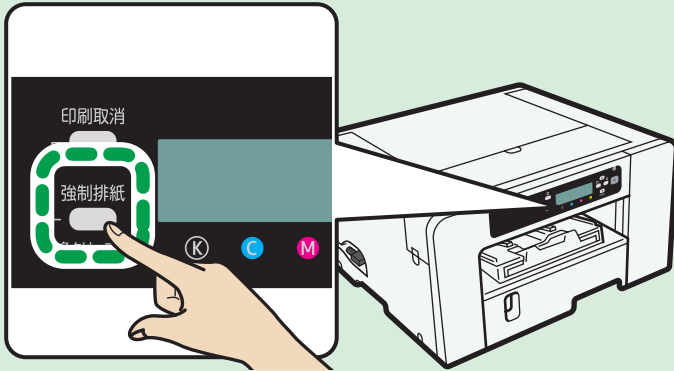
紙づまりや印刷品質の低下、故障の原因となることがあるので、保管状態に注意してください。

残った用紙は購入時に入っていた袋や箱の中に入れて保管してください。

## 用紙を取り除く

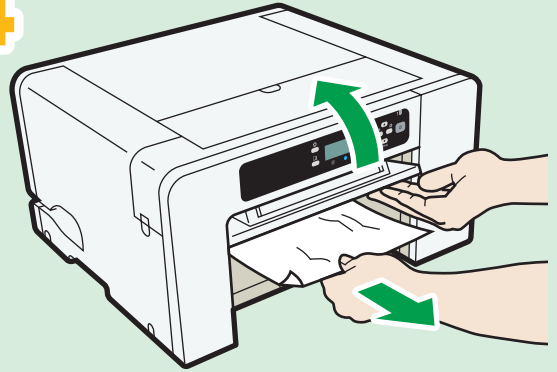
ディスプレイ、またはステータスマニターに用紙詰まりのメッセージが表示されたときは、メッセージにしたがって用紙を取り除いてください。

1



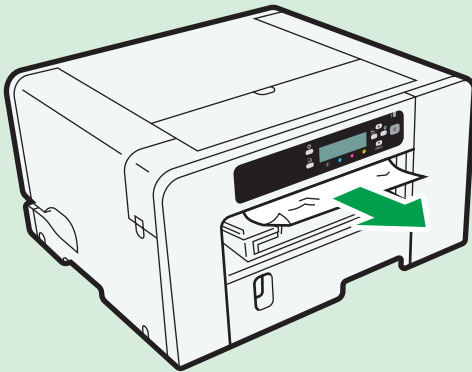
【強制排紙】キーを押します。

4



排紙トレイを上げて詰まった用紙を取り除きます。

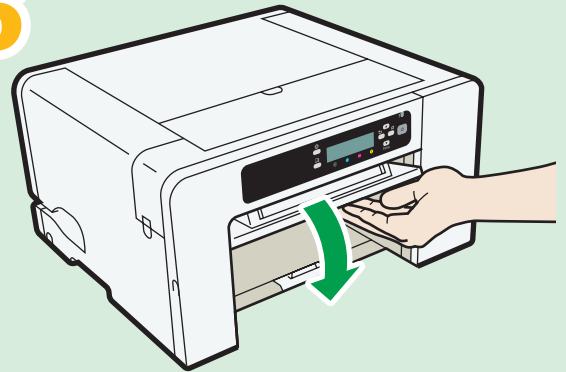
2



出てきた用紙を取り除きます。

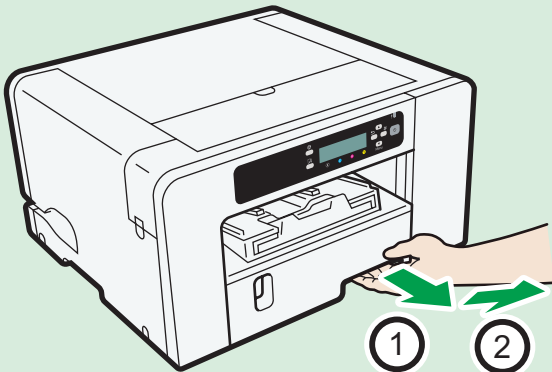
用紙が取り除けないときは手順 3 へ

5



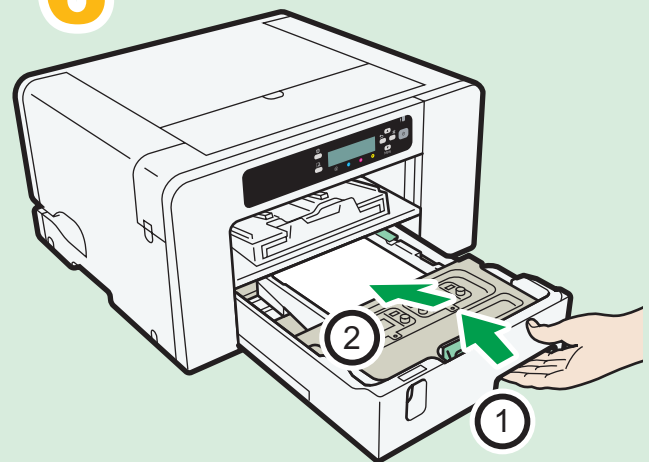
排紙トレイを下げます。

3



- ① トレイをつかんで引き出し、
- ② 少し持ち上げて本体から取り出します。

6



- ① トレイの取っ手をつかんで少し持ち上げ、
- ② 本体に突き当たるまで静かに押し込みます。

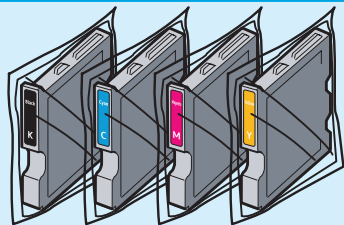
それでも用紙が取り除けないときは、管理者へ

## SGカートリッジを用意する

### ◆◆◆用意のお知らせ◆◆◆

本体ディスプレイから以下のメッセージが表示されます。  
「インク ノコリワズカ」

パソコン画面からも確認できます。



新しいSGカートリッジを用意します。  
指定のSGカートリッジ以外は使用できません。

- SGカートリッジ ブラック : GC41Kシリーズ
- SGカートリッジ シアン : GC41Cシリーズ
- SGカートリッジ マゼンタ : GC41Mシリーズ
- SGカートリッジ イエロー : GC41Yシリーズ

Lサイズカートリッジは使用できません。

## SGカートリッジを交換する

### ◆◆◆交換のお知らせ◆◆◆

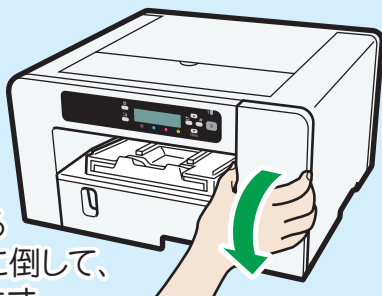
本体ディスプレイから以下のメッセージが表示されます。  
「ミギマエカバーヲアケテ インクカートリッジヲ コウカン」

パソコン画面からも確認できます。

**1** 新しいSGカートリッジを開けます。

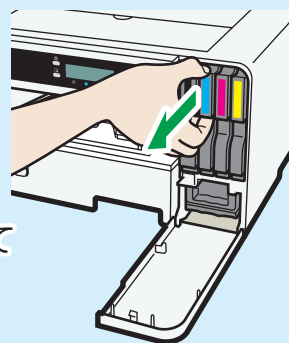
**2**

右前カバーの側面がくぼんでいる部分を持って手前に倒して、右前カバーを開けます。



**3**

インクがなくなったSGカートリッジをゆっくり手前に引いて取り出します。



**4**

並び順を正しくセットしてください。

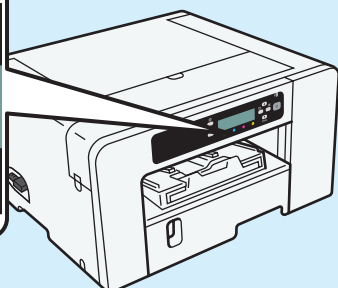
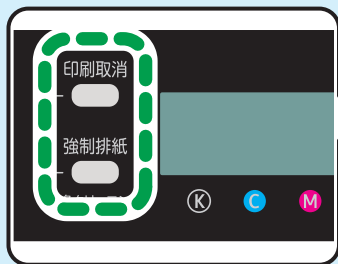
新しいSGカートリッジを奥まで確実に差し込みます。

**5**

ゆっくり右前カバーを閉じます。



## クリーニング



以下の現象が起きたときは、  
【印刷取消】キーと【強制排紙】キーを同時に3秒以上押してヘッドのクリーニングをしてください。

- ・印刷結果にスジやムラがある
- ・特定の色が印刷されない
- ・かすれて印刷される

## 廃インクボックスを用意する

### ◆◆◆用意のお知らせ◆◆◆

本体ディスプレイから以下のメッセージが表示されます。  
「アタラシイ ハイインクボックス ヲ ヨウシテクダサイ」

パソコン画面からも確認できます。

新しい廃インクボックスを用意します。

SG 廃インクボックス : IC 41

## 廃インクボックスを交換する

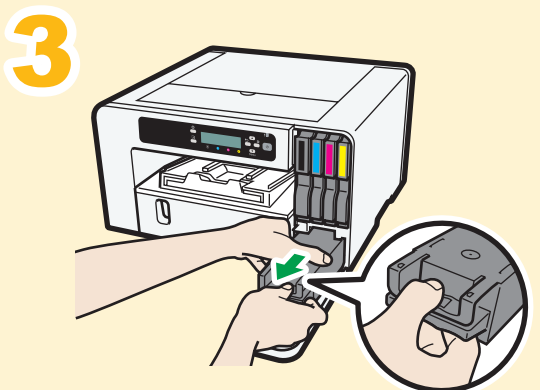
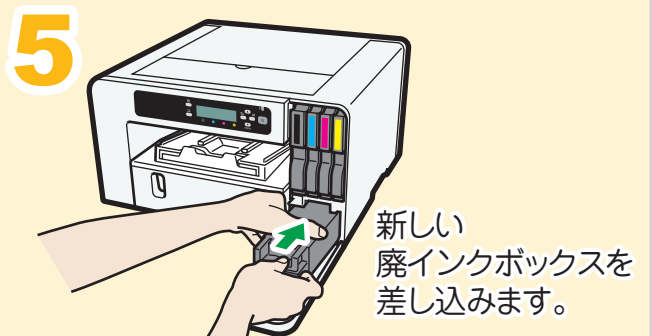
### ◆◆◆交換のお知らせ◆◆◆

本体ディスプレイから以下のメッセージが表示されます。  
「ハイインクボックスガ マンパニ ナリマシタ ハイナホトルヲ コウカンシテクダサイ」

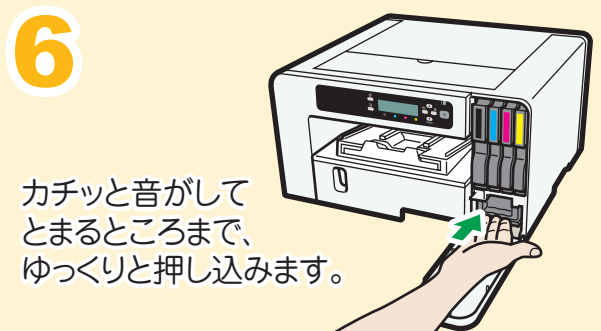
パソコン画面からも確認できます。



1 廃インクボックスを箱から取り出します。



5秒以上待つてから、満杯になった  
廃インクボックスを取り出します。  
「PUSH」部分を押しながら、  
水平に手前に引き出してください。



7 ゆっくり右前カバーを閉じます。

