

プリンタードライバーのインストールと設定方法

この使用説明書は、プリンタードライバーのインストール方法、プリンターを使用するための設定方法、使用上の注意事項などを説明しています。

動作環境

❖ OS

- 日本語版Mac OS 9.1～9.2.2
- 日本語版Mac OS X 10.2～10.3.9

📎 補足

- 各アプリケーションのドライバー動作環境に準じます。

Mac OS 9へのインストール

Mac OS 9へプリンタードライバーをインストールします。プリンターを使用するために、Mac OS 9でプリンターの設定をします。

ここでは、Mac OS 9.2.1を例に説明します。OSのバージョンによっては、操作手順が異なる場合があります。

プリンタードライバーのインストール

プリンタードライバーをインストールします。

🚨 重要

- 他のアプリケーションが実行されていると、インストールは行えません。インストールの前にすべてのアプリケーションを終了しておくことをお勧めします。
- インストール終了後、コンピューターを再起動する必要があります。インストールの前に作業中のデータを保存しておくことをお勧めします。

- 1 [お使いの機種名 Installer] アイコンをダブルクリックします。



お使いの機種名 Installer



- 2 「ソフトウェア使用許諾契約」が表示されますので、内容をよく読み、[同意する]をクリックします。

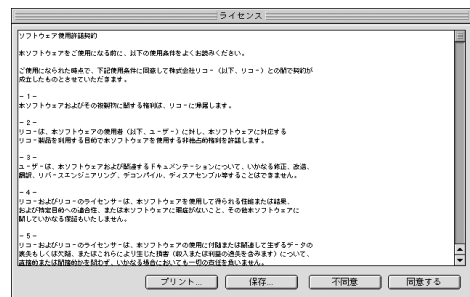
📎 補足

- [不同意] を選択すると、インストールを行わずに終了します。
- すでにプリンタードライバーがインストールされている場合は、確認画面が表示されます。すでにインストールされているプリンタードライバーのバージョンが、これからインストールするプリンタードライバーより古い場合は、確認画面の内容に関わらず、古いプリンタードライバーを削除してからインストールしてください。

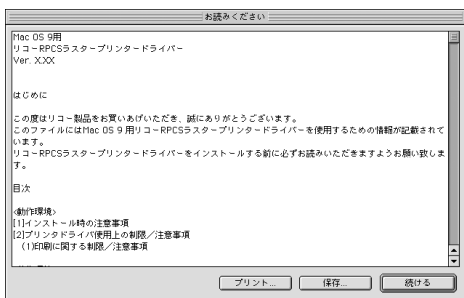
🔍 参照

プリンタードライバーのバージョンの確認方法は、『プリンタードライバーガイド〈Macintosh編〉』の「現在のプリンタードライバーのバージョンを確認する」を参照してください。

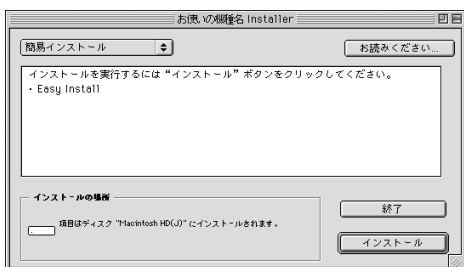
プリンタードライバーの削除の方法は、『プリンタードライバーガイド〈Macintosh編〉』の「プリンタードライバーの削除」を参照してください。



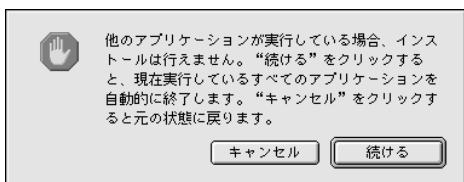
- 3** 「お読みください」が表示されますので、内容をよく読み、[続ける]をクリックします。



- 4** [インストール] をクリックします。

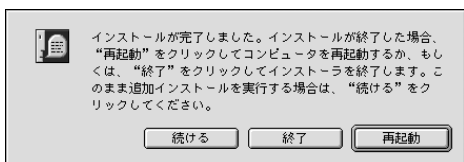


- 5** 警告画面が表示されますので、内容をよく読み、[続ける]をクリックします。



インストールが開始されます。

- 6** [再起動] をクリックします。



インストールが終了し、コンピュータが再起動します。

プリンターの設定をする

Mac OS 9で、使用するプリンターの設定をします。

USBに接続してプリンターを使用する

制限

- プリンターは、あらかじめUSBポートに接続されている必要があります。プリンターの電源はオンにしてください。

- 1** アップルメニューから [セレクト] を選択します。

- 2** 使用するプリンターのアイコンをクリックします。

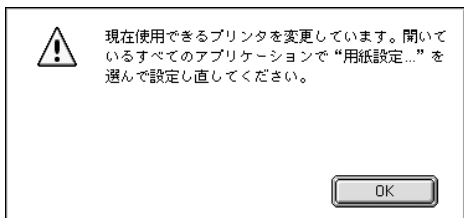


[プリンタの選択:]欄に使用するプリンターの名称が表示されます。

- 3** [プリンタの選択:]欄から使用するプリンターの名称をクリックします。



- 4** 警告画面が表示された場合は、内容をよく読み、[OK] をクリックします。



- 5** [ファイル] メニューの [終了] をクリックします。

セレクトタが終了します。

 **補足**

- プリンターを使用する前に、最適な印刷品質を得るため、[濃度微調整...] の設定を行ってください。

 **参照**

[濃度微調整...] の設定については、プリンタードライバのヘルプを参照してください。

ネットワークに接続してプリンターを使用する

 **制限**

- プリンターは、あらかじめネットワークに接続されている必要があります。プリンターの電源はオンにしてください。
- プリントサーバーでプリンターの IP アドレスを設定しておく必要があります。IP アドレスの設定方法は、プリントサーバーに付属の説明書を参照してください。

- 1** アップルメニューから [セレクトタ] を選択します。

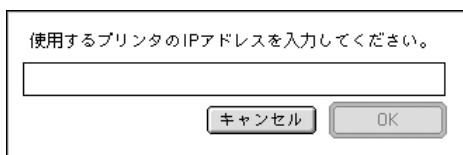
- 2** 使用するプリンターのアイコンをクリックします。



- 3** [接続...] をクリックします。



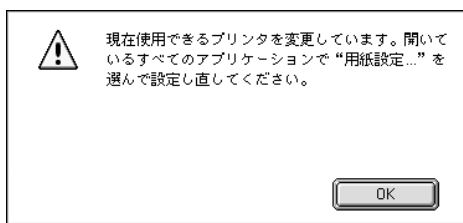
- 4** 使用するプリンターの IP アドレスを入力し、[OK] をクリックします。



- 5** [プリンタの選択:] 欄から使用するプリンターの IP アドレスをクリックします。



- 6** 警告画面が表示された場合は、内容をよく読み、[OK] をクリックします。



- 7** [ファイル] メニューの [終了] をクリックします。

セレクトタが終了します。

 **補足**

- 最適な印刷品質を得るために、プリンターを使用する前に [濃度微調整...] の設定を行ってください。

参照

[濃度微調整...] の設定については、プリンタードライバーのヘルプを参照してください。

Mac OS Xへのインストール

Mac OS Xへプリンタードライバーをインストールします。プリンターを使用するために、Mac OS Xでプリンターの設定をします。

ここでは、Mac OS X v10.3.6を例に説明します。OSのバージョンによっては、操作手順が異なる場合があります。

プリンタードライバーのインストール

プリンタードライバーをインストールします。

重要

- 他のアプリケーションが実行されていると、インストールは行えません。インストールの前にすべてのアプリケーションを終了しておくことをお勧めします。
- インストール終了後、コンピューターを再起動する必要があります。インストールの前に作業中のデータを保存しておくことをお勧めします。

制限

- プリンタードライバーをインストールするときは、管理者としてログインすることが必要です。詳細はお使いのMacintoshの管理者に確認してください。

- 1 [お使いの機種名] アイコンをダブルクリックします。



お使いの機種名「Mac_OS_X」

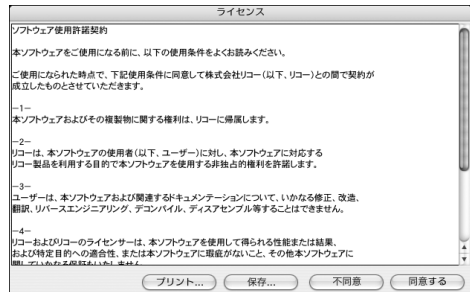
- 2 「認証」画面が表示されますので、管理者の名前とパスワードまたはパスフレーズを入力して、[OK] をクリックします。



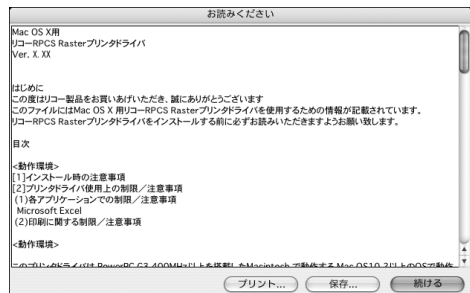
- 3 「ソフトウェア使用許諾契約」が表示されますので、内容をよく読み、[同意する] をクリックします。

補足

- [不同意] を選択すると、インストールを行わずに終了します。



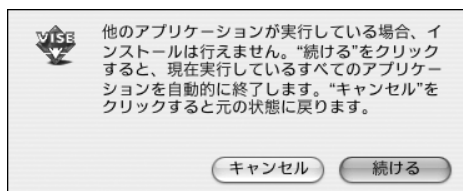
- 4 「お読みください」が表示されますので、内容をよく読み、[続ける] をクリックします。



5 [インストール] をクリックします。

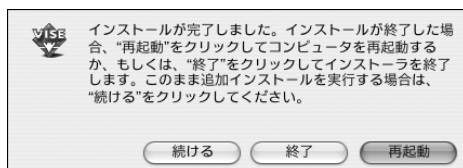


6 警告画面が表示されますので、内容をよく読み、[続ける] をクリックします。



インストールが開始されます。

7 [再起動] をクリックします。



インストールが終了し、コンピューターが再起動します。

プリンターの設定をする

Mac OS Xで、使用するプリンターを [プリンタリスト] に追加します。追加することで、印刷時にプリンターを選択できるようになります。

USBに接続してプリンターを使用する

制限

- プリンターは、あらかじめUSBポートに接続されている必要があります。プリンターの電源はオンにしてください。

1 [アプリケーション] フォルダの [ユーティリティ] フォルダにある [プリンタ設定ユーティリティ] アイコンをダブルクリックして起動します。



[プリンタリスト] が表示されます。

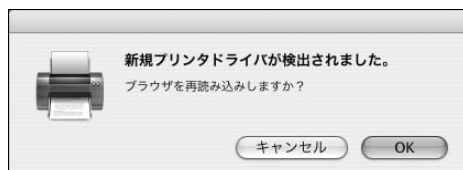
補足

- Mac OS X v10.2.xの場合、プリンターの設定は、[アプリケーション] フォルダの [ユーティリティ] フォルダにある [プリントセンター] を使用します。

2 [プリンタ]メニューの[プリンタを追加...] またはツールバーにある [追加] をクリックします。



3 警告画面が表示された場合は、内容をよく読み、[OK] をクリックします。



- 4** ポップアップメニューが [USB] になっていることを確認します。



USB ポートに接続されているプリンターの名前が表示されます。

- 5** 使用するプリンターの名称を選択します。



- 6** [プリンタの機種:] が [お使いの機種名] になっていることを確認し、[追加] をクリックします。



追加したプリンターの名称が [プリンタリスト] に表示されます。

- 7** [プリンタ設定ユーティリティ] メニューの [プリンタ設定ユーティリティを終了] をクリックします。

[プリンタ設定ユーティリティ] が終了します。

補足

- 最適な印刷品質を得るために、プリンターを使用する前に [濃度微調整...] の設定を行ってください。

参照

[濃度微調整...] の設定については、プリンタードライバのヘルプを参照してください。

ネットワークに接続してプリンターを使用する

制限

- プリンターは、あらかじめネットワークに接続されている必要があります。プリンターの電源はオンにしてください。
- プリントサーバーでプリンターの IP アドレスを設定しておく必要があります。IP アドレスの設定方法は、プリントサーバーに付属の説明書を参照してください。

- 1** [アプリケーション] フォルダの [ユーティリティ] フォルダにある [プリンタ設定ユーティリティ] アイコンをダブルクリックして起動します。



[プリンタリスト] が表示されます。

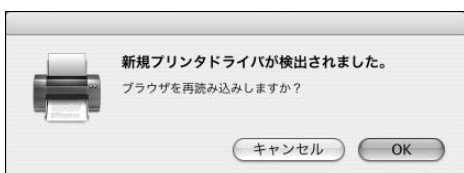
補足

- Mac OS X v10.2.x の場合、プリンターの設定は、[アプリケーション] フォルダの [ユーティリティ] フォルダにある [プリントセンター] を使用します。

- 2** [プリンタ]メニューの[プリンタを追加...] またはツールバーにある[追加]をクリックします。



- 3** 警告画面が表示された場合は、内容をよく読み、[OK]をクリックします。



- 4** ポップアップメニューが[RICOH IPプリント]になっていることを確認します。



- 5** [プリンタのアドレス:]の入力欄に使用するプリンタのIPアドレスを入力します。



- 6** [プリンタの種類]が[お使いの機種名]になっていることを確認し、[追加]をクリックします。



[プリンタリスト]に追加したプリンタのIPアドレスが表示されます。

- 7** [プリンタ設定ユーティリティ]メニューの[プリンタ設定ユーティリティを終了]をクリックします。

[プリンタ設定ユーティリティ]が終了します。

- 8** [システム環境設定]メニューの[システム環境設定を終了]をクリックします。

[システム環境設定]が終了します。

補足

- 最適な印刷品質を得るために、プリンターを使用する前に[濃度微調整...]の設定を行ってください。

参照

[濃度微調整...]の設定については、プリンタードライバーのヘルプを参照してください。

商標

Mac OSは米国および他の国々で登録されたApple Computer, Inc.の商標です。
その他の製品名、名称は各社の商標または登録商標です。